

# ProVU



## Controlador de proceso avanzado

Perfilador

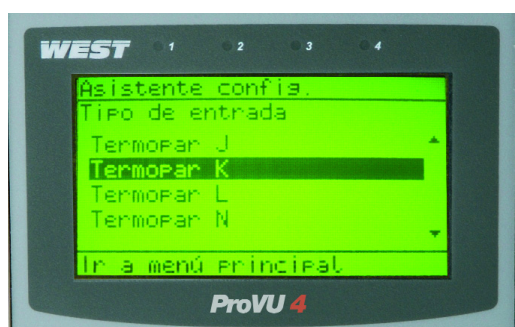
Registrador de datos

Pantalla gráfica con texto

**WEST**

# Visibilidad del proceso y operación

ProVU es un controlador de temperatura y procesos económico que cuenta con avanzadas funciones como perfilado y opciones de registro de datos. ProVU incluye una pantalla LCD de textos y gráficos y está diseñado para mejorar la eficiencia del usuario con muchas funciones integradas para reducir el tiempo de puesta en servicio, simplificar la operación y el tiempo de inactividad por mantenimiento.

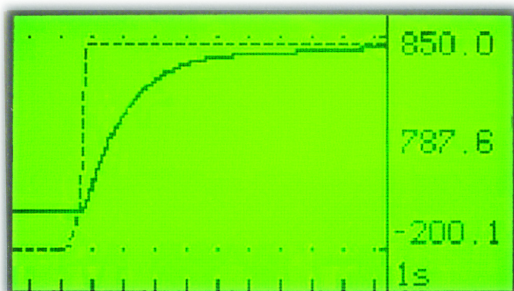


## Proceso de visibilidad mejorado

Uno de los factores principales en el mantenimiento y la mejora de la operación de un sistema es tener alta visibilidad del proceso. La pantalla LCD en el ProVU muestra mensajes de texto fáciles de leer, eliminando la ambigüedad que pueden causar los códigos nemóticos en las pantallas LED usadas en muchos productos.

## Operación simplificada

Mejora la eficiencia del operador y reduce la posibilidad de errores al crear una estructura de menú optimizado para navegación en pantalla. La herramienta de configuración ProVU se utiliza para proporcionar a los operadores los parámetros específicos necesarios en el orden que usted desea. La seguridad se obtiene mediante protección por contraseña en niveles de acceso de supervisor y parámetros de configuración.



## Una completa solución de control

El control integrado y las funciones de monitoreo de ProVU se traducen en menores componentes, menor alambrado, menos espacio requerido...y menor costo. Control avanzado del proceso y la temperatura, amplia capacidad de perfilado, alarmas de alta visibilidad y funciones de registro de datos, todo en un solo producto 1/4 DIN.

## Minimice el tiempo de configuración

Referirse en forma constante a los manuales durante la puesta en servicio toma mucho tiempo y puede llevar a errores. Hay varias herramientas disponibles para ProVU para simplificar el proceso de configuración; un sencillo asistente de configuración, ayuda en pantalla, software BlueControl para programación en línea o desconectado y configuración local segura con una memoria mediante el puerto delantero USB.



# del usuario mejoradas

## Pantalla de texto real con gráficos

- Pantalla LCD verde/roja de fácil lectura
- El color de pantalla puede configurarse en caso de alarma
- Opciones de idiomas (inglés, francés, alemán, italiano, español)
- Pantalla de bienvenida personalizada al inicio – agrega el logotipo de su compañía
- Gráfico de vista de tendencia
- Indicación LED de calor, frío, autoajuste y alarmas

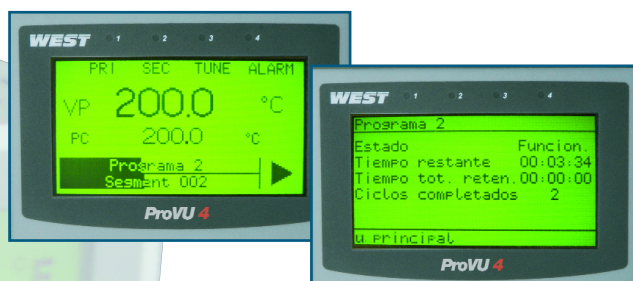
## Avanzado control de proceso

- Asistente que facilita una rápida configuración. (entradas, alarmas, salidas y parámetros de comunicaciones)
- Entrada universal para termopares, RTDs y señales lineales CC de proceso (mA, mV, o V)
- Opciones de salida flexibles (9 máx); relé, controlador ssd, triac & CC lineal. Seleccione para igualar a las necesidades del proceso
- Entrada digital para selección de punto de ajuste, control del perfil, registro de inicio/parada, activar/desactivar salida de control o control auto/manual  
Menús configurables (vía BlueControl)
- Funciones de ajuste previo y autoajuste
- Opción de comunicaciones RS485 Modbus o Ethernet
- Puerto USB para carga/descarga de archivos de configuración
- Configuración master-esclavo para aplicaciones multizona



## Funcionalidad del perfilado

- 255 segmentos para asignar libremente en hasta 64 programas
- Rampa, permanencia, retener, bucle o saltar a otro perfil
- Nombre de perfil definidos por el usuario
- Inicio del perfil retrasado o en día/hora
- Detallada descripción del estado del perfil
- Hasta 5 salidas de evento
- Gráfico de barra muestra el perfil y el progreso del segmento actual



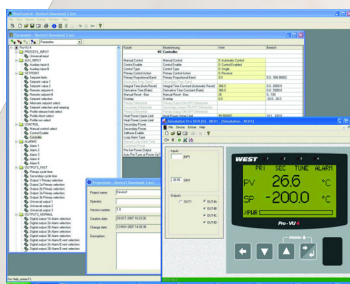
## Opción integrada de registro de datos

- Datos históricos del proceso para análisis o informes
- Vista de tendencia e indicación de alarma
- Exporta archivos de datos mediante USB o puerto de comunicaciones delantero
- Registre los valores, puntos de ajuste o alarmas del proceso (incluyendo mín, máx y promedio)
- Ejecute-después-detener o registro FIFO (primero en entrar - primero en salir)
- Intervalos de tiempo de registro entre 1s a 30min

## Juego de configuración BlueControl

Ahorre tiempo de puesta en servicio usando las herramientas de configuración con software BlueControl para PC.

- Cambie los ajustes de sus parámetros
- Ajuste de PID
- Herramientas de simulación desconectados –reduce riesgos
- Visibilidad de datos de proceso en vivo – Ajustes finos para un óptimo rendimiento
- Copia de respaldo de todos los ajustes para rápida reconfiguración



Personalice ProVU para su proceso

- Agregue una pantalla de bienvenida con el logotipo de su compañía
- Estructura de menú optimizada – reduce las pulsaciones de teclas y simplifica la operación
- Modifique las etiquetas de texto mostradas para que coincidan con la operación del sistema
- Cree una página de contacto de la compañía

# Especificaciones

## Características

Tipos de control	Completo PID con preajuste, ajuste automático, autoajuste o ajuste manual, solo calor o calor y frío
Auto manual	Seleccionable con una transferencia "suave" cuando se conmuta entre el control automático y el manual.
Configuración de salidas	Hasta 9 para control, alarmas, salidas de eventos de perfilador, suministro eléctrico de 24VCC del transmisor y retransmisión.
Alarmas	Hasta 5 alarmas seleccionables como alto del proceso, bajo del proceso, desviación y banda, más interrupción de sensor y alarmas de bucle. Salidas de alarma lógica O
Pantalla	LCD gráfica monocroma de 160 x 80 píxeles, con luz posterior de doble color (rojo/verde).
Configuración de PC	Configuración de BlueControl y software de puesta en servicio

## Entrada

Termopar	J, K, R, S, T, B, C, D, E, L, N, PtRh 20%:40%
RTD	PT100, NI120 de 3 alambres
Lineal CC	0-20mA, 4-20mA, 0-50mV, 10-50mV, 0-5V, 1-5V, 0-10V, 2-10V (0-100mV y potenciómetro de 2Kohm también en entrada aux-B) escala -1999 a 9999
Exactitud	±0.1% de rango de entrada ± 1 LSD, Termopar CJC, (Entrada aux.: ±0.25% de rango de entrada ± 1 LSD)
Tasa de muestreo	Entrada de proceso 10 por segundo, Entrada aux.: 4 por segundo
Interrupción de sensor	Detectado dentro de 2 seg, el control pasa al valor de alimentación predeterminado por el usuario.
Entradas digitales	Funciones: selecciona el punto de ajuste, control las salidas, activa/desactiva, control auto/manual, ejecuta/retiene/cancela perfilador; inicia/detiene registrador de datos Contacto sin voltaje o voltaje CC: contacto abierto/ 2 a 24VCC señal = Nivel lógico alto, contacto cerrado / -0.6 a 0.8VCC señal = Nivel lógico bajo

## Salidas

Relé	Relé simple: 2A resistiva SPDT a 120/240VCA, >500,000 operaciones Relé doble y cuádruple: 2A resistiva SPST a 120/240VDC, >200,000 operaciones (doble) o >500,000 operaciones (cuádruple)
Controlador SSR	Voltaje >10V en 500Ω mín
Triac	Voltaje de operación: 20 a 280Vrms (47 a 63Hz), 0.01 a 1A @ 25°C
CC lineal	Rangos: 0-5V, 0-10V, 1-5V, 2-10V, 0-20mA y 4-20mA (seleccionable) ±0.25% de rango (mA@250Ω, V@2kΩ)
Transmisor PSU	24V nominal (19 a 28VDC) en 910Ω mín (opción para usar salida lineal de CC como 0-10V ajustable Tx PSU)
Comunicaciones	RS232 vía cable RJ11, (solo configuración) RS485 - Modbus RTU master o esclavo, Ethernet - Modbus TCP esclavo (10 base-T o 100 base-T), host para memoria USB versión 1.1/2.0

## Perfilador

Memoria	255 segmentos pueden ser asignados libremente en hasta 64 programas
Tipos de segmento	Rampa (tasa o tiempo), permanencia (remojar), retener (remojo manual garantizado o perfilado en tiempo real), bucle (al segmento anterior), unir a otro perfil, finalizar o repetir secuencia
Control	Ejecutar, retener, cancelar, seleccionar perfil, saltar a segmento siguiente, inicio de perfil retrasado, inicio del perfil por reloj real.

## Registrador de datos

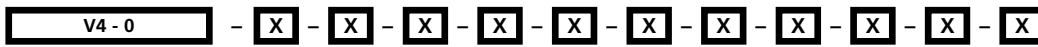
Opciones de registro de datos	VP (variable de proceso), máx. y mín VP entre muestras, PA real (punto de ajuste), potencia de salida, estado de alarma y evento, encendido/apagado de alimentación
Modos de registro	FIFO (búfer circular) o Ejecute-después-detener (búfer fijo)
Intervalo de registro	1, 2, 5, 10, 15, 30 seg. o 1, 2, 5, 10, 15, 30 min
Control	Manual; puerto serie; entrada digital; sincronizado con el perfil; tasa de cambio del VP; registrar en caso de alarma

## Medio ambiental

Estándares	CE, UL, cUL, EMI - EN61326, Seguridad EN61010-1 y UL61010C-1 contaminación grado 2, Instalación categoría II
Protección	Fascia IP66 (IP65 con USB instalado), panel posterior IP20
Dimensiones y peso	Panel delantero 96 x 96mm (recorte de panel 92 x 92mm), profundidad de panel posterior -117mm. 0.65kg máximo

Para una especificación detallada del producto, descargue la hoja de datos ProVU de [www.westinstruments.com](http://www.westinstruments.com) o llame a su oficina de ventas más cercana

## Información para pedidos



<b>Tipo de unidad</b>	
Controlador	C
Controlador con puerto USB	U
Controlador/Registrador con puerto USB R	
<b>Opción Perfilador</b>	
No instalado	0
Perfilador	P
<b>Voltaje de alimentación</b>	
100-240V CA	0
24-48V CA o CC	2
<b>Ranura de opción I</b>	
No instalado	0
Salida de relé	1
Salida de accionamiento de CC para SSR 2	
Salida CC lineal	L
Salida Triac	8
<b>Ranura de opción 2</b>	
No instalado	0
Salida de relé	1
Salida de accionamiento de CC para SSR 2	
Salida CC lineal	L
Salida de Triac	8
Salida de relé doble	9
Salida de controlador SSR doble	S
Alimentación eléctrica del transmisor 24V CC	T

<b>Idioma de pantalla</b>	
1	Inglés
2	Francés
3	Alemán
4	Italiano
5	Español
<b>Ranura de opción C</b>	
0	No instalado
1	Reservado para opciones futuras
<b>Ranura de opción B</b>	
0	No instalado
R	Entrada aux. B
<b>Ranura de opción A</b>	
0	No instalado
1	Puerto serie RS485
3	Entrada digital 1
4	Punto de consigna Remoto (RSP) Entrada A
5	Puerto Ethernet
<b>Ranura de opción 4</b>	
0	No instalado
1	4 salidas de relé
<b>Ranura de opción 3</b>	
0	No instalado
1	Salida de relé
2	Salida de accionamiento de CC para SSR
L	Salida CC línea
8	Salida de Triac
9	Salida de relé simple
S	Salida de controlador SSR doble
T	Alimentación eléctrica del transmisor 24V CC

**West Instruments**  
The Hyde Business Park  
Brighton BN2 4JU UK  
Tel: +44 (0) 1273 606271  
Fax: +44 (0) 1273 609990  
Correo electrónico:  
info@westinstruments.com



West Instruments es una división de Danaher UK Industries Ltd. Miembro de Danaher Corporation.

[www.westinstruments.com](http://www.westinstruments.com)

Disponible de:

